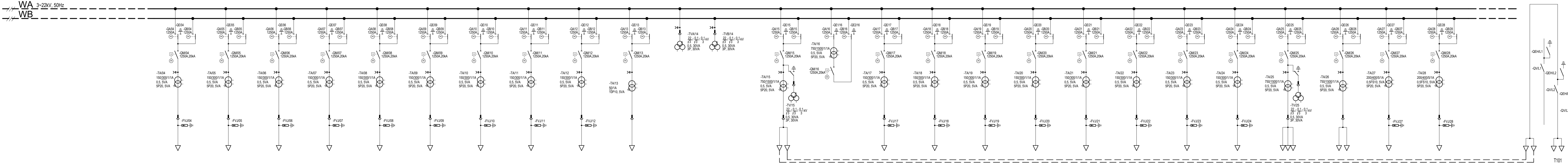


R 22kV

AJA01	AJA02	AJA03	AJA04	AJA05	AJA06	AJA07	AJA08	AJA09	AJA10	AJA11	AJA12	AJA13	AJA14		AJA15	AJA16	AJA17	AJA18	AJA19	AJA20	AJA21	AJA22	AJA23	AJA24	AJA25	AJA26	AJA27	AJA28	AJA29	AJA30
PROSTOROVÁ REZERVA	PROSTOROVÁ REZERVA	PROSTOROVÁ REZERVA	VN319	VN260	VN157	VN365	VN77	VN138	VN184	VN177	VN188	TRANSF.VLASTNÍ SPOTŘEBY T21	MĚŘENÍ		T101	SPOJKA PŘIPOJNIC	VN318	VN380	VN149	VN54	VN370	VN364	VN191	VN190	T102	VYHRÍVÁNÍ	VN246	VN265	PROSTOROVÁ REZERVA	VYHRÍVÁNÍ



PARAMETRY ROZVODNY:	
- Jmenovité napětí	22kV
- Nejvyšší provozní napětí	25kV
- Jmenovitý proud přípojnic	1250A
- Jmenovitý proud přívodu (od trať)	1250A
- Jmenovitý proud vývodu	1250A
- Napěťová soustava	3-22kV, 50Hz
- Zkratová odolnost	20kA/3s

		AUTORIZACE:	
D			
C			
B			
A			
INDEX REVIZE	POPIS REVIZE	DATUM	JMÉNO
NÁZEV AKCE	TR ŘÍPOV - REKONSTRUKCE R110KV, SEK. TECH., VS, PZTS	Č. STAVBY: 00102000300	
STAVEBNÍK	EGD, a.s., LIDICKÁ 1873/36, 602 00 BRNO	Č. OBJ.: 102 0002 780	
STATUS/STUPĚŇ	DOKUMENTACE PRO PROVÁDĚNÍ STAVBY (DPS)		
ČÁST	D.2 DOKUMENTACE TECHNICKÝCH A TECHNOLOGICKÝCH ZAŘÍZENÍ		
ZHOT. DOKUMENTACE	EGEM s.r.o., STAROCHODOVSKÁ 41/68, 149 00 PRAHA 4		
KONTAKTNÍ OSOBA	Ing. ČESTMÍR VÁŠEK, cestmir.vasek@egem.cz, tel.: +420 267 199 220		
ARCHIVNÍ ČÍSLO	3EGE 37131		
ZOD. PROJEKTANT	Ing. ČESTMÍR VÁŠEK		
VYPRACOVAL	Ing. MARIA SHKRED	DATUM: 09-2024	
KONTROLOVAL	Ing. TOMÁŠ JANEČEK	ČÍSLO VÝK/DOK: D.2 b) - 01	
MÍSTO STAVBY	TR ŘÍPOV 32, 674 01 TŘEBÍČ	KÓD LOKALITY: ŘIP	
SÚ/PS	PS10 - ROZVODNA 22 KV- TECHNOLOGIE	MĚŘÍTKO: -	
MAJETKOVÁ TŘÍDA	CZD00039	FORMÁT: 7x44	
DRUH DOKUMENTU	JEDNOPÓLOVÉ SCHÉMA	LIST/CELKEM: 1/1	
NÁZEV DOKUMENTU	JEDNOPÓLOVÉ SCHÉMA R22kV - STÁVAJÍCÍ STAV		ARCHIVNÍ ČÍSLO EGD: